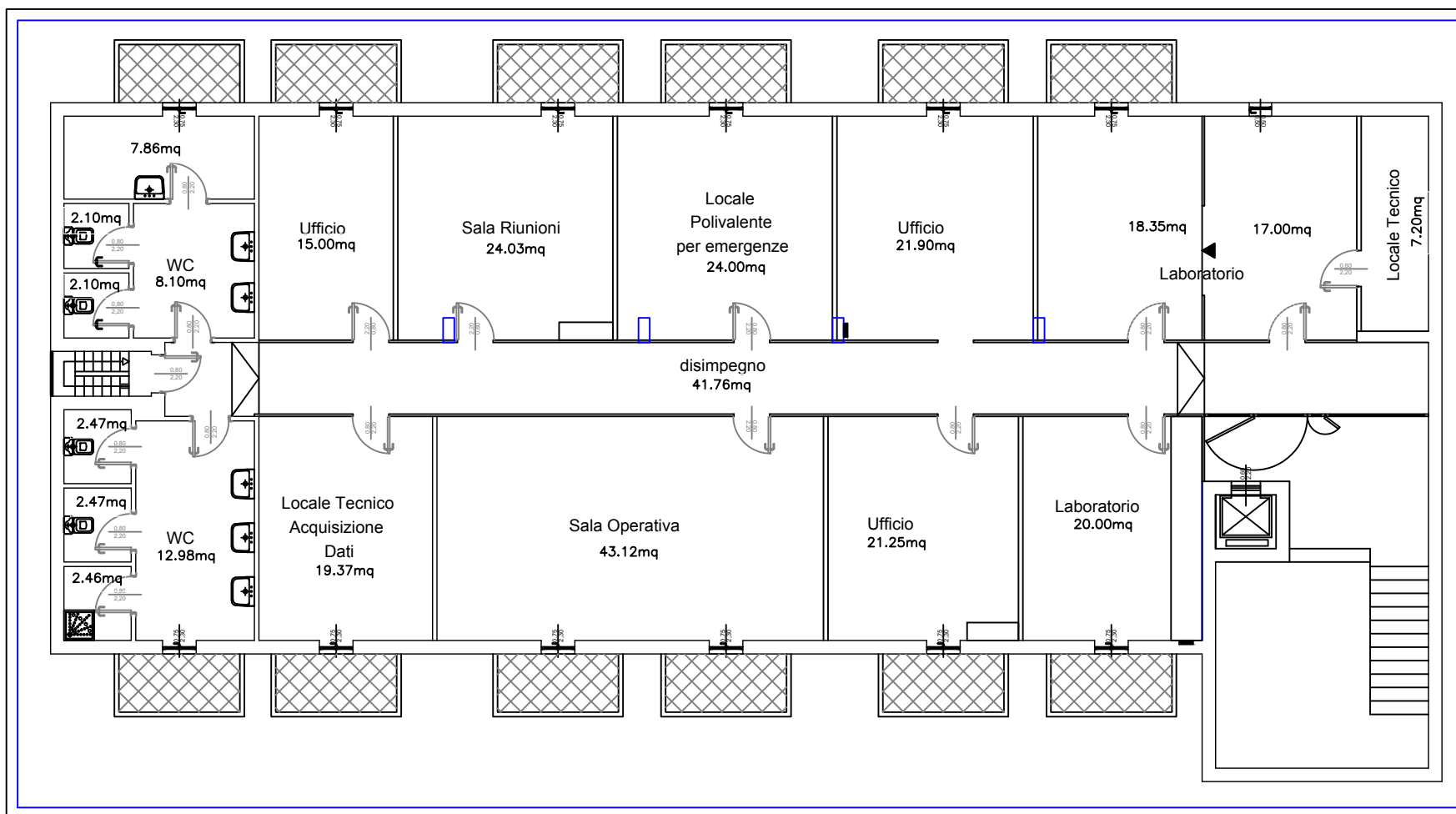
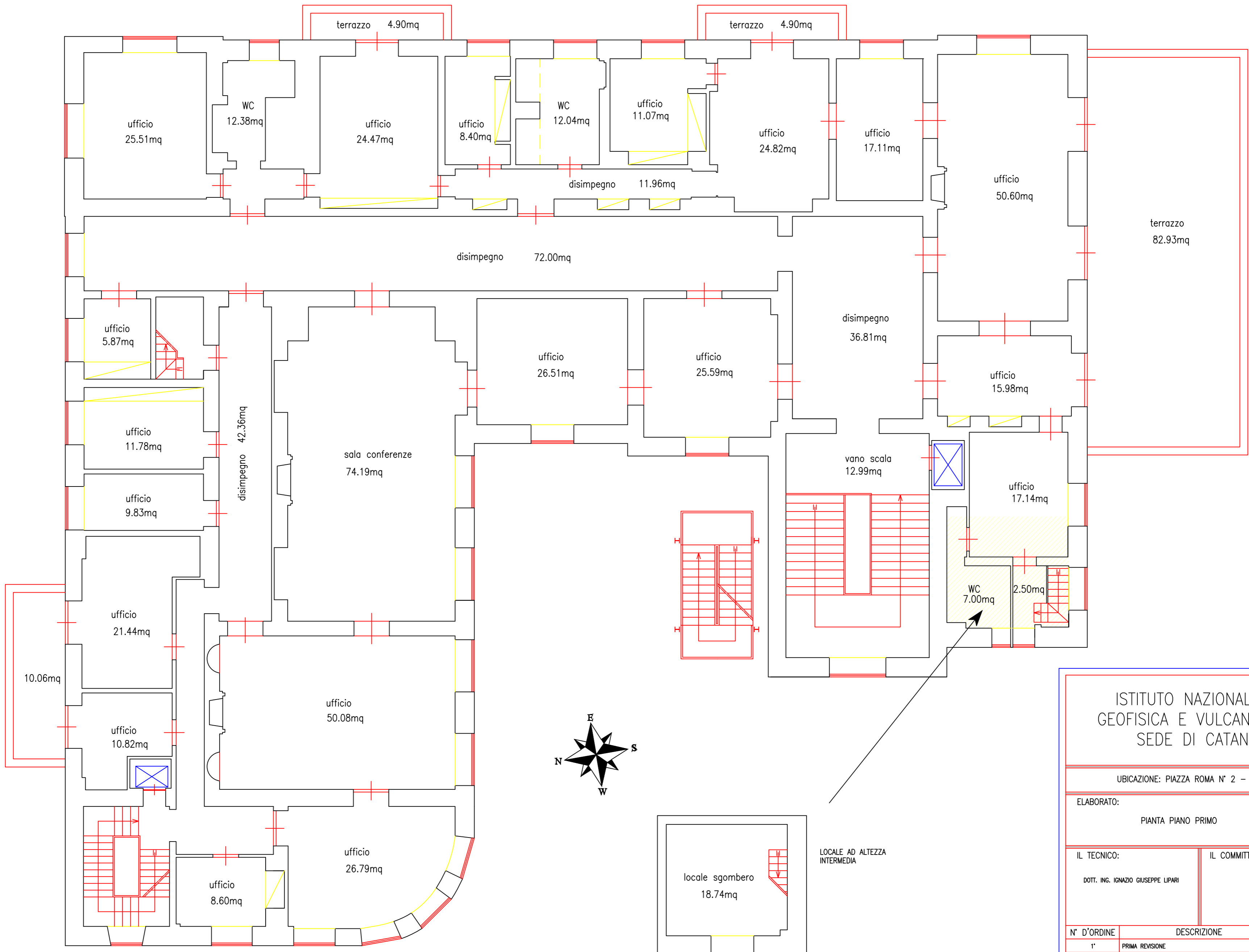


PIANTA PIANO SECONDO





ISTITUTO NAZIONALE DI
GEOFISICA E VULCANOLOGIA
SEDE DI CATANIA

UBICAZIONE: PIAZZA ROMA N° 2 - CATANIA

ELABORATO: PIANTA PIANO PRIMO
SCALA: 1:100

IL TECNICO: DOTT. ING. IGNAZIO GIUSEPPE LIPARI
IL COMMITTENTE:

N° D'ORDINE	DESCRIZIONE	DATA
1'	PRIMA REVISIONE	OTTOBRE 2003
2'	SECONDA REVISIONE	MARZO 2005



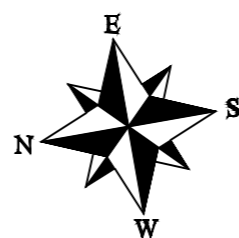
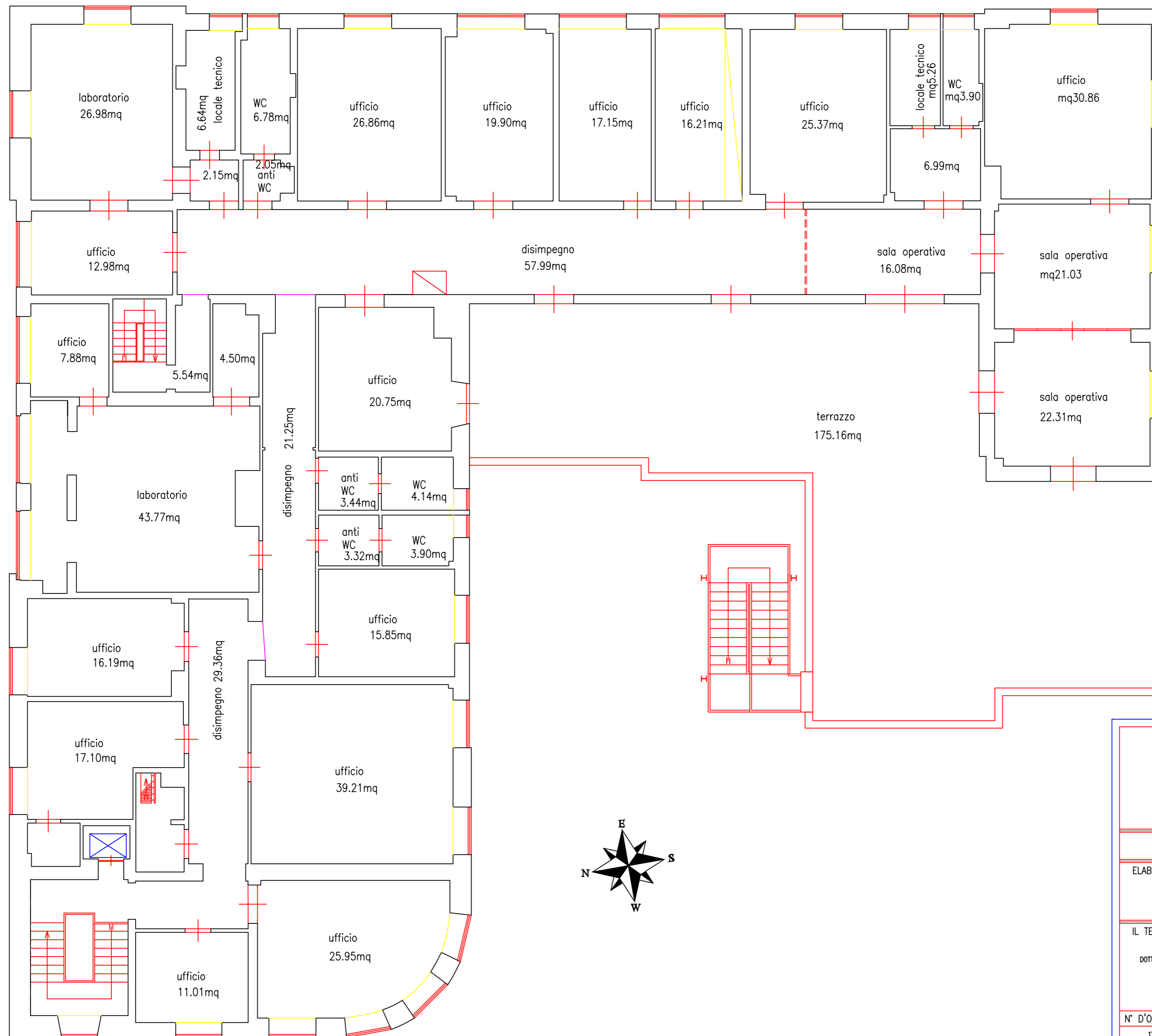
ISTITUTO NAZIONALE DI
GEOFISICA E VULCANOLOGIA
SEDE DI CATANIA

UBICAZIONE: PIAZZA ROMA N° 2 - CATANIA

ELABORATO:	SCALA:
PIANTA PIANO RIALZATO	1:100

IL TECNICO:	IL COMMITTENTE:
DOTT. ING. IGNAZIO GIUSEPPE LIPARI	

N° D'ORDINE	DESCRIZIONE	DATA
1'	PRIMA REVISIONE	OTTOBRE 2003
2'	SECONDA REVISIONE	MARZO 2005



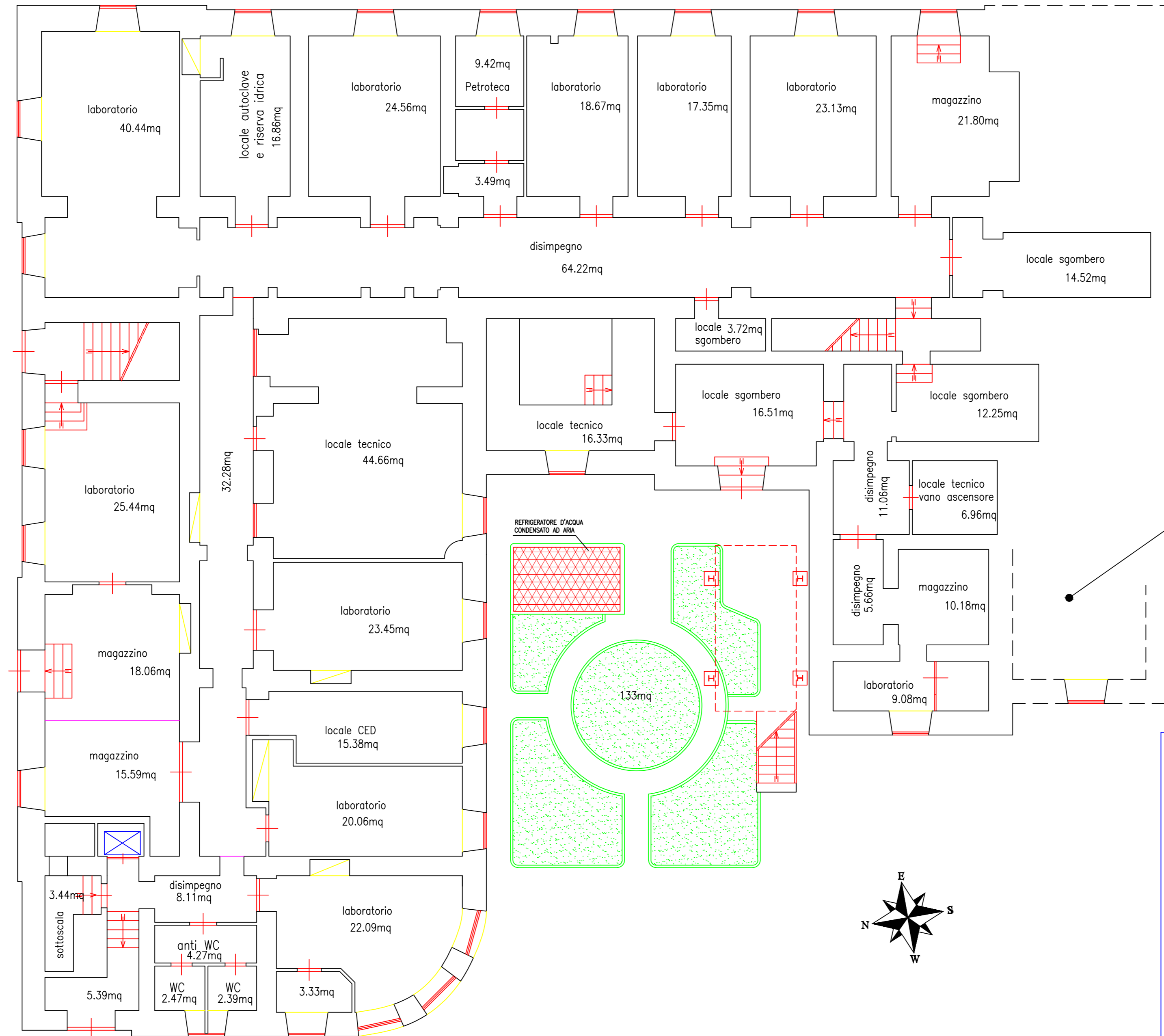
ISTITUTO NAZIONALE DI
GEOFISICA E VULCANOLOGIA
SEDE DI CATANIA

UBICAZIONE: PIAZZA ROMA N° 2 - CATANIA

ELABORATO:	SCALA:
PIANTA PIANO SECONDO	1:100

IL TECNICO:	IL COMMITTENTE:
DOTT. ING. IGNAZIO GIUSEPPE LIPARI	

N° D'ORDINE	DESCRIZIONE	DATA
1'	PRIMA REVISIONE	OTTOBRE 2003
2'	SECONDA REVISIONE	MARZO 2005



PORZIONE DI EDIFICIO A QUOTA PIU' ALTA RAPPRESENTATA NEL PIANO RIALZATO

ISTITUTO NAZIONALE DI GEOFISICA E VULCANOLOGIA SEDE DI CATANIA

UBICAZIONE: PIAZZA ROMA N° 2 - CATANIA

ELABORATO: PIANTA PIANO SEMINTERRATO	SCALA: 1:100
---	-----------------

IL TECNICO: DOTT. ING. IGNAZIO GIUSEPPE LIPARI	IL COMMITTENTE:
---	-----------------

N° D'ORDINE	DESCRIZIONE	DATA
1'	PRIMA REVISIONE	OTTOBRE 2003
2'	SECONDA REVISIONE	MARZO 2005