



 SCIENCE
TOGETHER NET

ISTITUTO NAZIONALE DI GEOFISICA E VULCANOLOGIA



Calendario

UN FUTURO A MISURA DI PIANETA

2021 - 2022

UN FUTURO A MISURA DI PIANETA

Il calendario scolastico 2021-2022 **“Un futuro a misura di Pianeta”** è un progetto realizzato a supporto e integrazione delle attività di formazione che l'Istituto Nazionale di Geofisica e Vulcanologia (INGV) svolge per e con le scuole primarie.

Il tema proposto alle scuole vuole essere uno stimolo per le nuove generazioni, per coinvolgerle fin da ora nell'ideare, inventare e realizzare le necessarie azioni per contrastare e vincere una tra le sfide più importanti che l'umanità si trova ad affrontare: garantire il benessere a lungo termine per tutti gli abitanti del Pianeta, quelli che ci sono ora e quelli che verranno.

Contrastare la minaccia rappresentata dai **cambiamenti climatici** è anche tra le priorità strategiche per il futuro concordate in **Horizon Europe** dalla Commissione europea che, con **European Green Deal**, si propone di sostenere le **green challenges** e affrontare **le sfide legate al clima e all'ambiente**, individuando cinque aree di missione:

- Oceani, mari e acque puliti
- Città intelligenti e sostenibili
- Salute per tutti
- Cibo eco-sostenibile
- Come adattarsi al cambiamento climatico?

Più di 100 scuole primarie hanno partecipato all'iniziativa inviando 2431 disegni realizzati da alunne e alunni che con la loro fantasia, curiosità, inventiva ci incoraggiano a osservare, a ragionare e a immaginare insieme a loro il **miglior futuro possibile**.

“La crisi climatica è la più grande crisi che l'umanità si sia trovata ad affrontare, e se non facciamo niente ora, siamo rovinati. Ho pensato che da grande vorrò ripensare al passato e dire: ho fatto quel che potevo all'epoca e ho l'obbligo morale di fare tutto il possibile”

Greta Thunberg





U N F U T U R O A M I S U R A D I P I A N E T A

Settembre

2021

Città a zero
emissioni

LUNEDÌ	MARTEDÌ	MERCOLEDÌ	GIOVEDÌ	VENERDÌ	SABATO	DOMENICA
		1	2	3	4	5
6	7	8	9	10	11	12
13	14	15	16	17	18	19
20	21	22	23	24	25	26
27	28	29	30			



Se inquiniamo gli oceani inquiniamo te stesso



U N F U T U R O A M I S U R A D I P I A N E T A

Ottobre

2021

Se inquiniamo
gli oceani inquiniamo
te stesso

LUNEDÌ	MARTEDÌ	MERCOLEDÌ	GIOVEDÌ	VENERDÌ	SABATO	DOMENICA
				1	2	3
4	5	6	7	8	9	10
11	12	13	14	15	16	17
18	19	20	21	22	23	24
25	26	27	28	29	30	31





U N F U T U R O A M I S U R A D I P I A N E T A

Novembre

2021

Se non si usa
la macchina
si inquina meno

LUNEDÌ	MARTEDÌ	MERCOLEDÌ	GIOVEDÌ	VENERDÌ	SABATO	DOMENICA
1	2	3	4	5	6	7
8	9	10	11	12	13	14
15	16	17	18	19	20	21
22	23	24	25	26	27	28
29	30					





U N F U T U R O A M I S U R A D I P I A N E T A

Dicembre

2021

Difendiamo
il mare

LUNEDÌ	MARTEDÌ	MERCOLEDÌ	GIOVEDÌ	VENERDÌ	SABATO	DOMENICA
		1	2	3	4	5
6	7	8	9	10	11	12
13	14	15	16	17	18	19
20	21	22	23	24	25	26
27	28	29	30	31		





LA BOTTIGLIA È
DIVENTATA UNA
SEDIA

U N F U T U R O A M I S U R A D I P I A N E T A

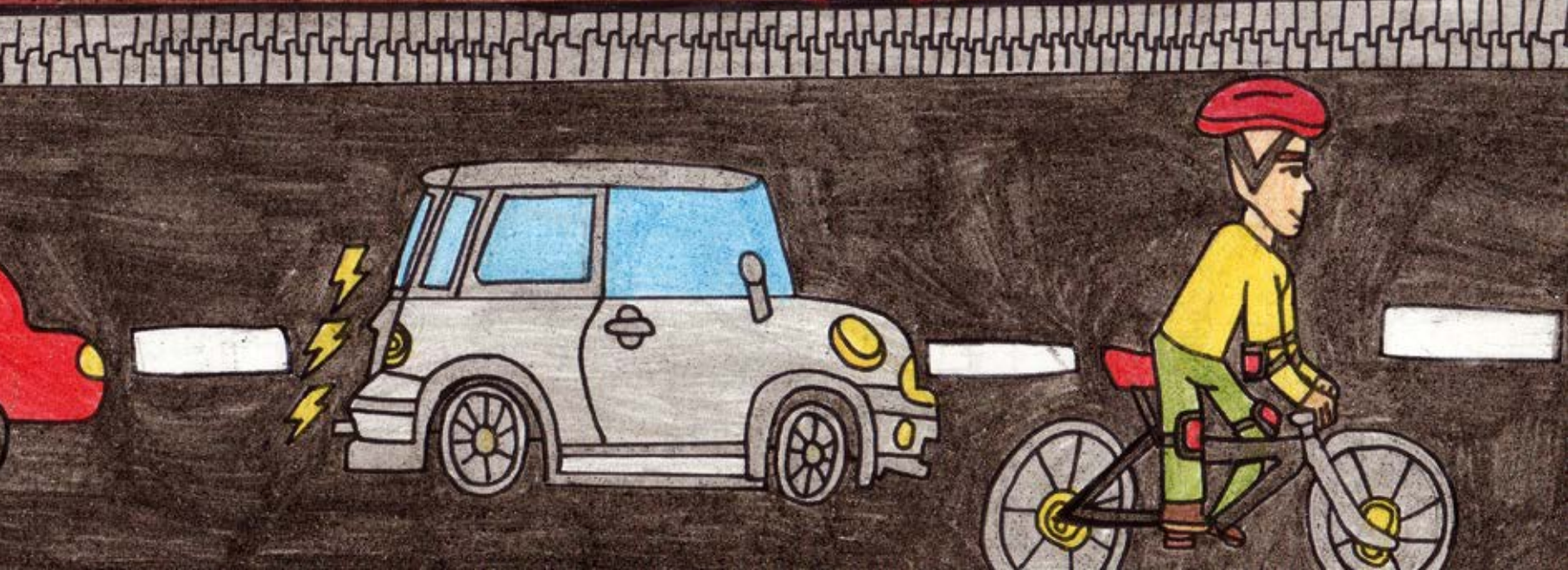
Gennaio

2022

La bottiglia
è diventata
una sedia

LUNEDÌ	MARTEDÌ	MERCOLEDÌ	GIOVEDÌ	VENERDÌ	SABATO	DOMENICA
					1	2
3	4	5	6	7	8	9
10	11	12	13	14	15	16
17	18	19	20	21	22	23
24	25	26	27	28	29	30
31						





U N F U T U R O A M I S U R A D I P I A N E T A

Febbraio

2022

Mangiare bene!

LUNEDÌ	MARTEDÌ	MERCOLEDÌ	GIOVEDÌ	VENERDÌ	SABATO	DOMENICA
	1	2	3	4	5	6
7	8	9	10	11	12	13
14	15	16	17	18	19	20
21	22	23	24	25	26	27
28						





U N F U T U R O A M I S U R A D I P I A N E T A

Marzo

2022

Si carota
No caramella

LUNEDÌ	MARTEDÌ	MERCOLEDÌ	GIOVEDÌ	VENERDÌ	SABATO	DOMENICA
	1	2	3	4	5	6
7	8	9	10	11	12	13
14	15	16	17	18	19	20
21	22	23	24	25	26	27
28	29	30	31			





U N F U T U R O A M I S U R A D I P I A N E T A

Aprile

2022

**Attenta!
Non è una medusa.
È una busta
di plastica!**

LUNEDÌ	MARTEDÌ	MERCOLEDÌ	GIOVEDÌ	VENERDÌ	SABATO	DOMENICA
				1	2	3
4	5	6	7	8	9	10
11	12	13	14	15	16	17
18	19	20	21	22	23	24
25	26	27	28	29	30	





U N F U T U R O A M I S U R A D I P I A N E T A

Maggio

2022

**Fermiamo
l'inquinamento!**

LUNEDÌ	MARTEDÌ	MERCOLEDÌ	GIOVEDÌ	VENERDÌ	SABATO	DOMENICA
						1
2	3	4	5	6	7	8
9	10	11	12	13	14	15
16	17	18	19	20	21	22
23	24	25	26	27	28	29
30	31					





U N F U T U R O A M I S U R A D I P I A N E T A

Giugno

2022

Il mare è vita

LUNEDÌ	MARTEDÌ	MERCOLEDÌ	GIOVEDÌ	VENERDÌ	SABATO	DOMENICA
		1	2	3	4	5
6	7	8	9	10	11	12
13	14	15	16	17	18	19
20	21	22	23	24	25	26
27	28	29	30			





U N F U T U R O A M I S U R A D I P I A N E T A

Luglio

2022

Rispettiamo
le spiagge
e il mare

LUNEDÌ	MARTEDÌ	MERCOLEDÌ	GIOVEDÌ	VENERDÌ	SABATO	DOMENICA
				1	2	3
4	5	6	7	8	9	10
11	12	13	14	15	16	17
18	19	20	21	22	23	24
25	26	27	28	29	30	31



Le api si amano e si rispettano.



U N F U T U R O A M I S U R A D I P I A N E T A

Agosto

2022

Le api si amano
e si rispettano

LUNEDÌ	MARTEDÌ	MERCOLEDÌ	GIOVEDÌ	VENERDÌ	SABATO	DOMENICA
1	2	3	4	5	6	7
8	9	10	11	12	13	14
15	16	17	18	19	20	21
22	23	24	25	26	27	28
29	30	31				





U N F U T U R O A M I S U R A D I P I A N E T A

Settembre

2022

Il mondo
che vorrei

LUNEDÌ	MARTEDÌ	MERCOLEDÌ	GIOVEDÌ	VENERDÌ	SABATO	DOMENICA
			1	2	3	4
5	6	7	8	9	10	11
12	13	14	15	16	17	18
19	20	21	22	23	24	25
26	27	28	29	30		





U N F U T U R O A M I S U R A D I P I A N E T A

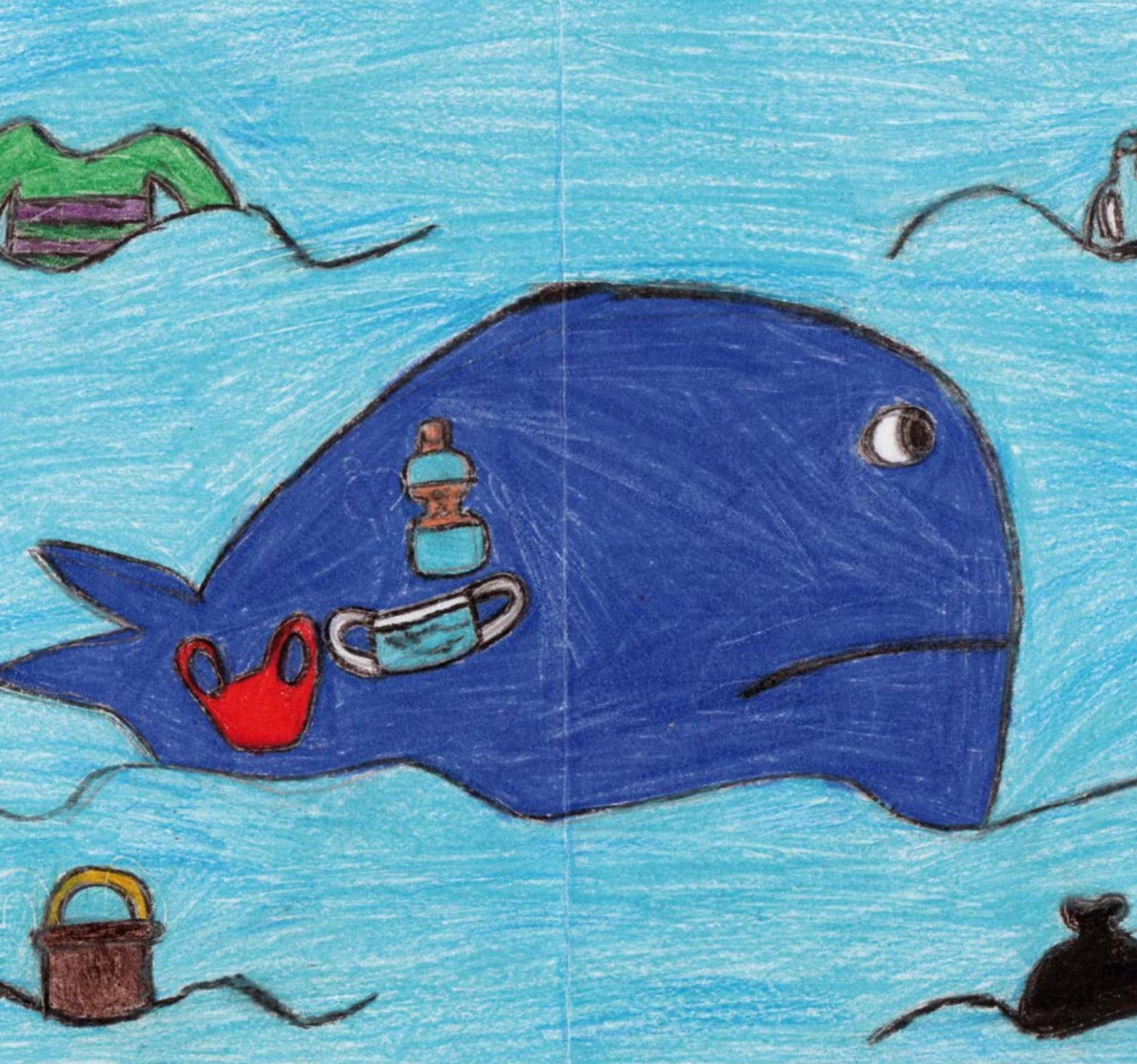
Ottobre

2022

Il Pulisci Rifiuti

LUNEDÌ	MARTEDÌ	MERCOLEDÌ	GIOVEDÌ	VENERDÌ	SABATO	DOMENICA
					1	2
3	4	5	6	7	8	9
10	11	12	13	14	15	16
17	18	19	20	21	22	23
24	25	26	27	28	29	30
31						





U N F U T U R O A M I S U R A D I P I A N E T A

Novembre

2022

**Nella pancia
della balena**

LUNEDÌ	MARTEDÌ	MERCOLEDÌ	GIOVEDÌ	VENERDÌ	SABATO	DOMENICA
	1	2	3	4	5	6
7	8	9	10	11	12	13
14	15	16	17	18	19	20
21	22	23	24	25	26	27
28	29	30				





U N F U T U R O A M I S U R A D I P I A N E T A

Dicembre

2022

La città felice

LUNEDÌ	MARTEDÌ	MERCOLEDÌ	GIOVEDÌ	VENERDÌ	SABATO	DOMENICA
			1	2	3	4
5	6	7	8	9	10	11
12	13	14	15	16	17	18
19	20	21	22	23	24	25
26	27	28	29	30	31	





*L'Istituto Nazionale di Geofisica e Vulcanologia (INGV)
è uno dei principali enti di ricerca operanti nell'ambito delle Scienze della Terra.
Oltre all'attività di ricerca, l'INGV si occupa H24 della sorveglianza sismica
del territorio nazionale, del monitoraggio dei vulcani attivi
e dell'allerta tsunami in area mediterranea.
Ha sede in alcune delle principali città italiane quali:
Roma, Napoli, Milano, Palermo, Catania, Bologna, Pisa.*

*Presidente
Carlo Doglioni*

*Direttore Generale
Jair Lorenzo*

*L'edizione 2021-2022 del calendario INGV
ha beneficiato del contributo del Progetto **NET 2021**, finanziato dalla Commissione
Europea per promuovere ogni anno **la Notte Europea dei Ricercatori**,
con l'obiettivo di avvicinare i cittadini alla scienza e alla ricerca.*

*NET 2021 si avvale di un partenariato scientifico d'eccellenza
ed esprime una "rete" che unisce ricercatori, società, istituzioni, associazioni,
protagonisti del mondo della cultura e dell'arte,
per promuovere la scienza attraverso un'informazione semplice,
diretta e coinvolgente rivolta soprattutto ai più giovani.*

*Il progetto del calendario è stato coordinato da Giuliana D'Addezio (INGV), con la collaborazione
di Neva Besker (Cineca), Daniela Riposati, Francesca Di Laura, Patrizia Battelli e Sabina Vallati (INGV).*

Progetto grafico e realizzazione a cura di Francesca Di Laura, Laboratorio Grafica e Immagini, INGV.

Calendario 2021-2022



ALICE
2C | Scuola Primaria Collodi | Pisa



FRANCESCA
3D | Scuola Primaria Ghizzi | Castiglion Fiorentino (AR)



GLORIA
Scuola primaria Alighieri | San Daniele del Friuli (UD)



GIULIA
2A | Scuola Primaria Collodi | Pisa



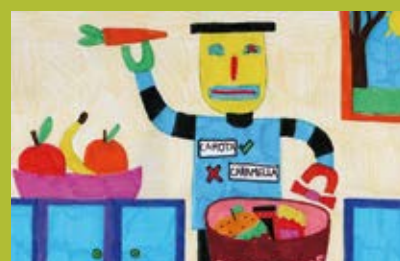
MARIO
2A | Scuola Primaria Mazzini - Fermi | Avezzano (AQ)



MARIO
Scuola Primaria Agnesi | Firenze



IKRAM
5D | Istituto Compensivo Cairoli | Torino



ALESIA
5B | Istituto Compensivo Azzano Decimo | Fagnigola (PN)



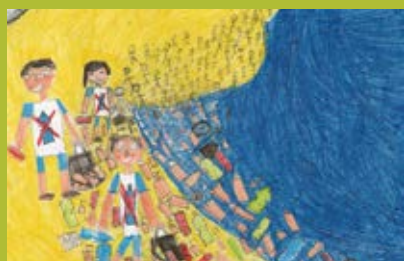
TUTTA LA CLASSE
1A | Scuola Primaria Ghizzi | Castiglion Fiorentino (AR)



NICOLÒ
4A | Scuola Primaria Toti | Montevecchia (LC)



VINCENZO
3C | Scuola primaria Bergonzi | Reggio Emilia



COSIMO
3A | Scuola Primaria Agnesi | Firenze



GIACOMO
1 | Il Istituto Compensivo Giarre - Plesso S. D. Savio | Giarre (CT)



EMMA
2A | Scuola Primaria Collodi | Pisa



GIOVANNI
5A | Istituto Compensivo Alighieri | Valderice (TP)



DANIEL
5A | Scuola Primaria De Amicis | Pavia



GAIA
1C | Circolo Ciampino 2 - Plesso King | Ciampino (RM)

“L'unico motivo per cui il riscaldamento globale sembra inarrestabile è che non abbiamo ancora provato a fermarlo”
Gregg Easterbrook

